



Järvi-Suomi

29/4/2015

Making it possible

Järvi-Suomi

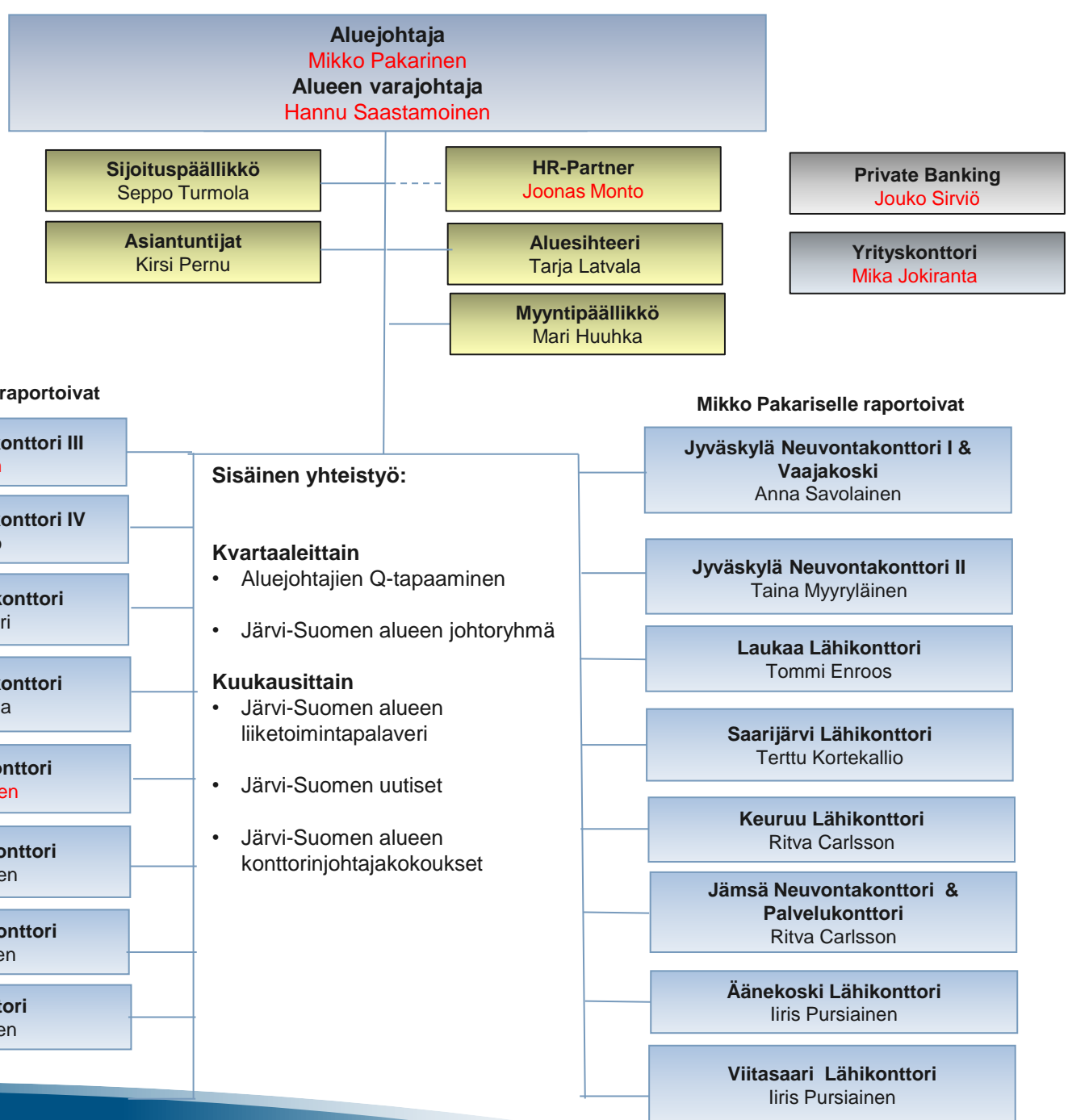


- 1 Viitasaari LK
- 2 Saarijärvi LK
- 3 Äänekoski LK
- 4 Laukaa LK
- 5 Jyväskylä
 - PK
 - NK x 3
 - Premium NK
 - J-S YK
 - PB
- 6 Keuruu LK
- 7 Vaajakoski LK
- 8 Jämsä PK & NK
- 9 Mikkeli PK & NK
- 10 Pieksämäki LK
- 11 Juva LK
- 12 Mäntyharju LK

-  Käteinen
-  Rajoitettu käteinen

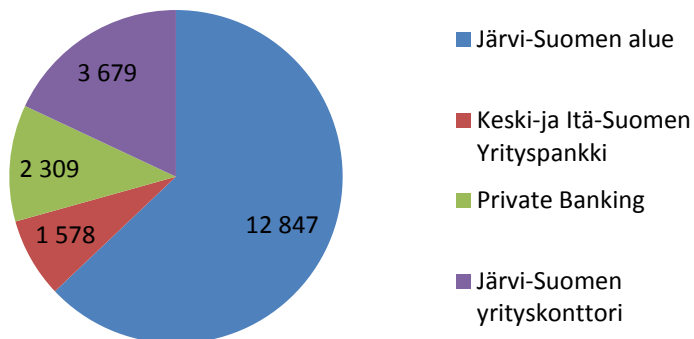
Järvi-Suomen alue 1.4.2015

Huom!
Johtoryhmän jäsenet merkitty
punaisella

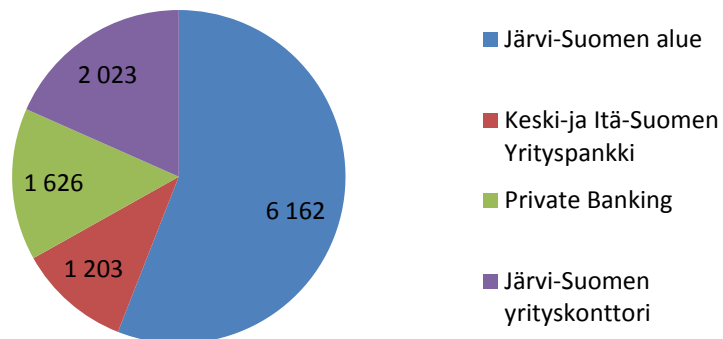


Järvi-Suomen alueen tuotto- ja taserakenne

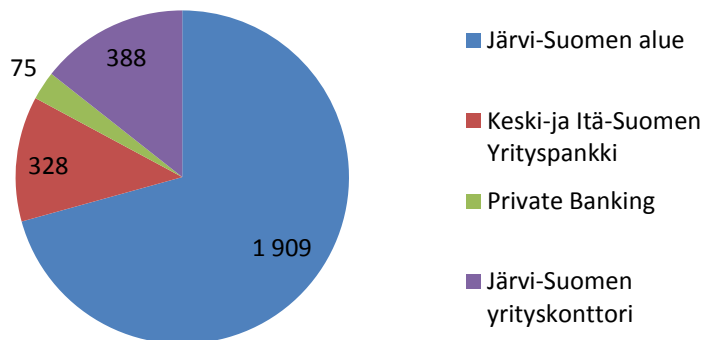
Tuotot



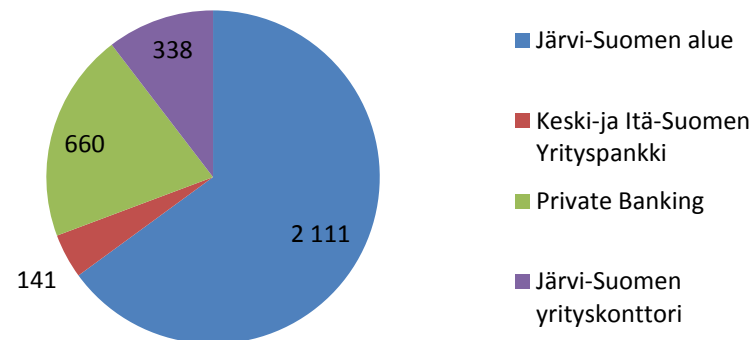
Liiketulos



Rahoitus

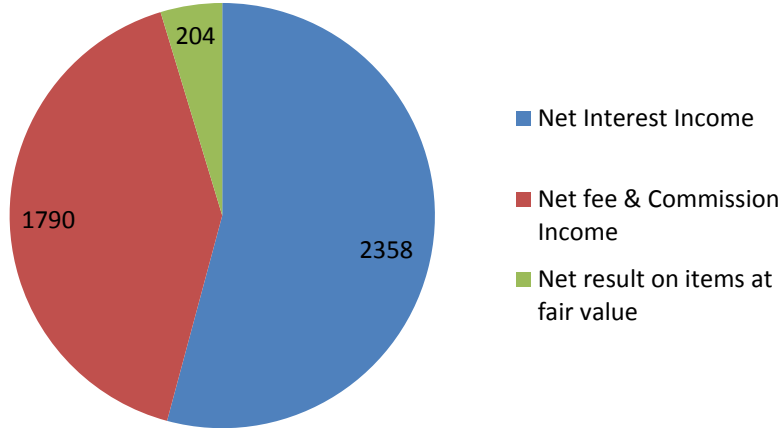


Säästäminen

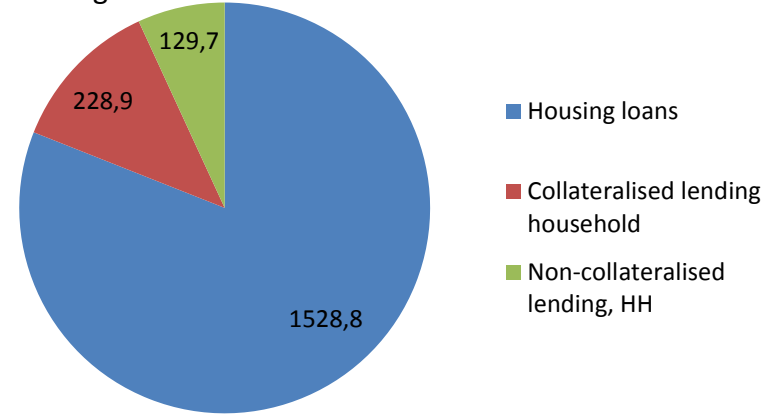


Järvi-Suomen HH-alueen tuotto- ja taserakenne

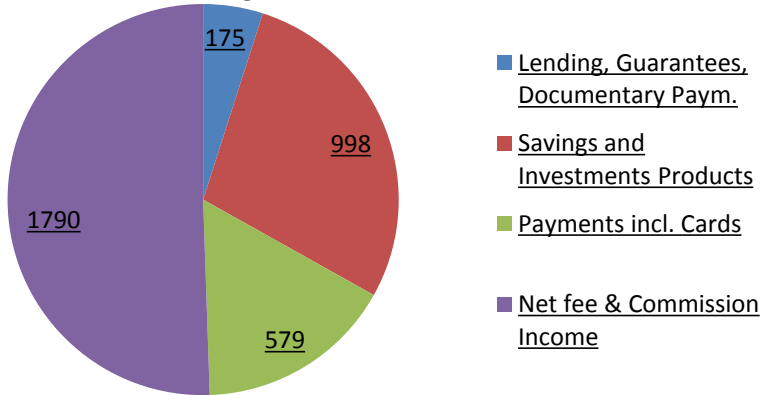
Profit & Loss



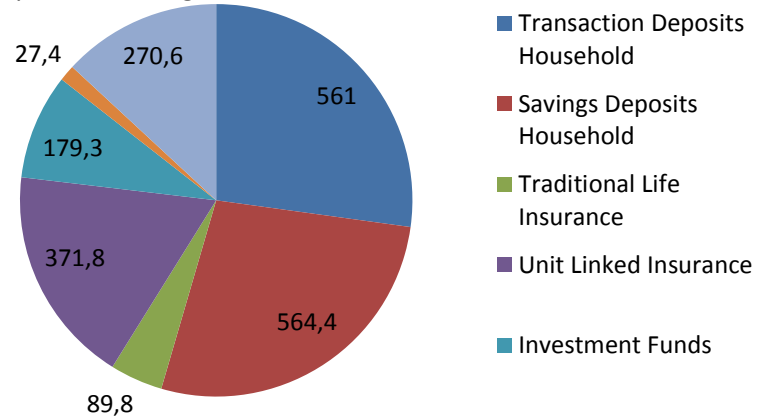
Lending



Net Commission, Trading & other



Deposits & Savings



Pankin toimintaympäristö muuttuu monilta osin



**+ asiakasodotusten kasvu ja
asiakaskäyttötymisen nopea muuttuminen**